



Hochschule für
Wirtschaft und Recht Berlin
Berlin School of Economics and Law

5 Fachbereiche, 53 Programme, ca. 10.500 Studierende



Wirtschaftswissenschaften	Duales Studium	Allgemeine Verwaltung	Rechtspflege	Polizei- und Sicherheitsmanagement
4.300 Studierende	2.000 Studierende	1.300 Studierende	500 Studierende	1.200 Studierende
Business Administration/ Business Management, Economics, W-Recht, W-Informatik	Verschiedene Fachrichtungen	Public Administration	Rechtspflege (gehobener Justizdienst)	Polizeivollzugsdienst/ Sicherheitsmanagement
Deutsch und Englisch	Deutsch und Englisch	Deutsch	Deutsch	Deutsch

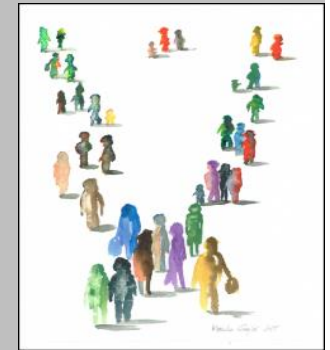


Refugees Welcome Bisherige Maßnahmen

Students4Refugees – Summer
School 2016
und 2017



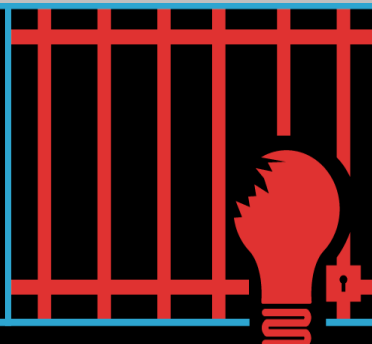
Service Learning
www.integration-now.org



Member Scholars at Risk

**Ideas are
not crimes.**

Learn more at scholarsatrisk.org



JUST – Join Us and Study

JUST-Deutsch
JUST-Studium

Ziel: Teilnehmende sprachlich und fachlich auf
ein Studium an einer deutschen Hochschule
vorbereiten



Students4Refugees - Summer School (01.08.2017 – 17.08.2017)

- 3 Wochen à 3 Arbeitstage
- Deutschkurs + themenbezogene Workshops (Kultur, Wirtschaft, Landeskunde, Exkursionen, u.v.m.)
- Durch ehrenamtlich tätige Studierende durchgeführt



JUST – Join Us and Study

Aktuelle Angebote für Geflüchtete

- Studieninteressierte Menschen mit geflüchtetem Hintergrund werden auf ein Studium an einer deutschen Hochschule vorbereitet
- Momentan ist eine Bewerbung für 2 Programme möglich:
 - Programm 1: Deutschkurs (JUST-Deutsch)
 - Programm 2: Gasthörerschaft (JUST-Studium)
- Beide Programme sind aus Mitteln des BMBF im DAAD-Programm INTEGRA finanziert



DAAD

Deutscher Akademischer Austausch Dienst
German Academic Exchange Service



Hochschule für
Wirtschaft und Recht Berlin
Berlin School of Economics and Law